

Sikkerhedsinstruks til fremmede håndværkere

- ved arbejde på renseanlæg, pumpestationer og ledningsnet i Middelfart Spildevand

Sikkerhedsinstruks til alle, der udfører arbejde for Middelfart Spildevand.

Bekendtgørelser, regler og retningslinjer for arbejde med spildevand skal overholdes ved arbejde på Middelfart Spildevands renseanlæg, pumpestationer og ledningsnet.



Særlig risiko ved spildevandsarbejde

Ved direkte kontakt med spildevand eller spildevandsinstallationer udsættes man for smittefare, fx. Weils syge, diarré, stivkrampe, polio og leverbetændelse.

Ved udførelse af arbejdsopgaver, der kræver direkte kontakt med spildevand og/eller spildevandsinstallationer, sættes der krav om, at medarbejderen er vaccineret mod leverbetændelse og stivkrampe.

Ansvar for overholdelse af dette påhviler såvel arbejdsgiver som den enkelte medarbejder.

Weils syge

Sygdommen skyldes en bakterie.

Symptomerne begynder pludselig indenfor 3-17 dag og minder om kraftig influenza, høj feber, smerter i led og muskler mv. Symptomer, som kan være tegn på mange andre sygdomme, og skal derfor tages alvorligt.

Kontakt egen læge hvis du oplever disse symptomer efter arbejde med spildevand.

Ud over kloakbekendtgørelsen skal følgende regler respekteres, ved arbejde for Middelfart Spildevand:

- Arbejdstilsynets regler skal overholdes.
- Man må kun anvende værktøj og andre tekniske hjælpemidler, som opfylder Arbejds miljølovens krav.
- Påbud, der gælder for anvendelse af værnemidler, skal følges.
- Rygning er ikke tilladt indendørs.
- Middelfart Spildevands alkohol- og rusmiddelpolitik er gældende på alle vores adresser. Overtrædelse af denne regel vil medføre bortvisning.
- Branddøre og slukningsudstyr må på intet tidspunkt blive blokeret, og flugtveje skal altid holdes frie - også efter fyraften.
- Arbejdsstedet skal holdes ryddeligt, og det skal forlades rengjort. Om ikke andet er aftalt skal alle lånte hjælpemidler og værktøjer leveres tilbage, når arbejdstiden ophører.
- Velfærdsforanstaltninger er for entreprenørens egen regning. Dog kan renseanlæggene i visse tilfælde stille omklædning- og bade faciliteter til rådighed. Aftale om brug af faciliteterne skal træffes med den aftalte kontaktperson.



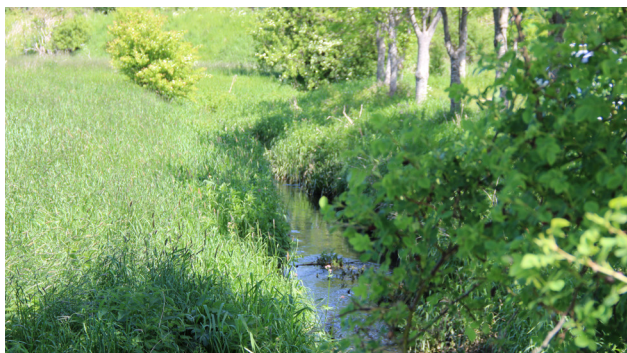
ATEX-områder

Enkelte anlægsområder er mærket som ATEX-områder (områder med eksplosionsfare).

Ingen må arbejde i disse områder uden forudgående instruktion.

Hygiejne

Af hensyn til Middelfart Spildevands personale og dig selv er der kun adgang til kantinen på Middelfart Renseanlæg med rent tøj og efter hånd/arm vask.



Vejen som arbejdsplads

Hvis arbejdet bliver udført på vejarealer, er der særlige regler, man skal overholde.

Entreprenøren er ansvarlig for, at arbejdsområdet er forsvarligt afmærket i henhold til færdselsloven, de gældende vejregler for afmærkning af vejarbejde og bestemmelser i arbejdsmiljøloven.

De medarbejdere, der arbejder på eller ved vejarealer, skal have deltaget i kurset "Vejen som arbejdsplads".



Nyttige kontaktoplysninger:

Afdelingsleder:

Henrik Moesgaard

T: 63 44 44 68

M: 21 17 31 44

E: hmo@middelfartspildevand.dk

Arbejds miljørepræsentant:

Julia Rasmussen

M: 23 69 79 90

E: jra@middelfartspildevand.dk

Arbejds miljørepræsentant:

Bent Lindskov

T: 63 44 44 46

M: 24 26 48 81

E: bl@middelfartspildevand.dk