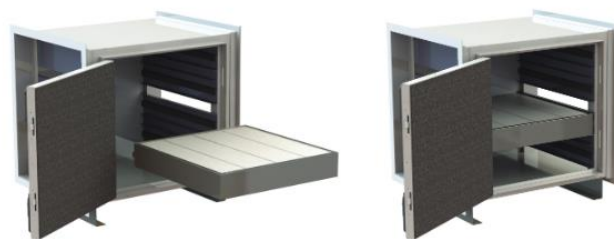


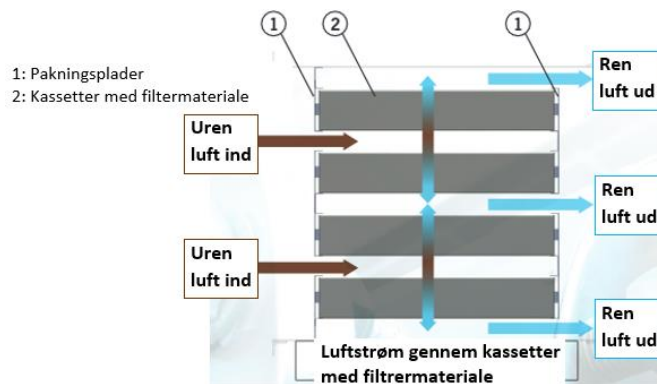
Optimering af luftrensning på Middelfart Renseanlæg

Middelfart Spildevand er i gang med at etablere overdækning på slamlagertanken og renovere overdækningen på slamkoncentreringstanken med tilhørende filtre. Dette står skal sikre at vi står stærkere for at kunne håndtere og forhindre lugt fra de pågældende kilder. Udover dette er betonkonstruktion gennemgået og nødvendige konstruktioner udbedret.

De nye filtre er opbygget med kassetter indeholdende filtermateriale. Der kan være 3 kassetter i hver enhed, og den kan udbygges efter behov. Kassetteløsningen skal ligeledes sikre fleksible løsninger med hensyn til filtermateriale og et bedre arbejdsmiljø i forbindelse med udskiftning af materiale



Billedet til højre illustrerer luftstrømmen gennem en enhed. Luften strømmer vandret gennem enheden og tvinger luften til at skifte retning for at passere lodret gennem kassetterne med filtermateriale.



Nedenstående billeder viser renoveringsarbejdet på begge tanke

Slamlagertank:



Før renovering og etablering af overdækning



Under renovering og konstruktionsarbejdet



Efter renovering og etablering af overdækning

Slamkoncentreringskøle:



Før renovering og etablering af ny overdækning



Under renovering og konstruktionsarbejdet



Efter renovering og etablering af ny overdækning